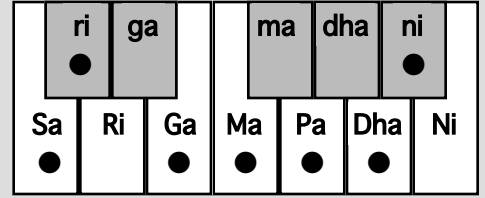


検索 新規 全体 ソート

アヒール・バイラヴ

Ahir Bhairav

अहीर भैरव



△=まれに使用

分類= Sampurna

演奏時間帯= 早朝

タートThat= Bhairav

Jati 7

上行= Sa ri Ga Ma Pa Dha ni Sa'

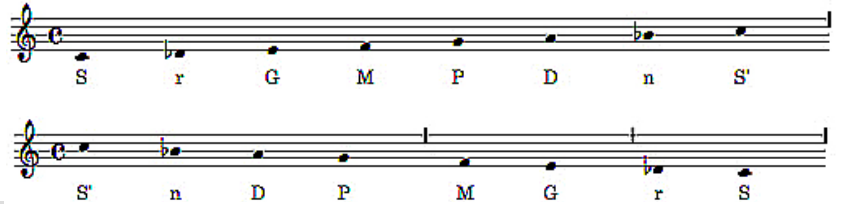
Aroha
下行= Sa' ni Dha Pa, Ma Ga, ri Sa

Avaroha

サレトガマバダニトサ'
サ'ニトダバ、マガ、レトサ
CD ♭ EFGAB ♭ C'/C'B ♭ AG, FE, D ♭ C

西洋音名
ドレミファソラシド'
ド'シトラン、ファミ、レトド

タンブラー調弦 主要音= Ma 副主要音= Sa
Vadi Samvadi



特徴的な音の動き(パカル)
S, nDnr, S, GMPD, nDPMGMr, rSnDnr, rS

音の動きの例(チャラン) 出典文献 *Sruti Vilas*
S, nnS, r, nS, Dnr, S, SrS, GMr, S, SrGMPM, GMr, S, nD, nrS, rGM, PM, PDnDPM, GMP, r, nDnr, S, SrG, rMG, GMP, MP, DnDP, DPM, GMr, SnDnrS, GM, MP, PD, Dn, r'S', S'nD, MDnS', Dnr'S', G'M'rS', nD, PDPM, GMPM, GMr, S, nDnrS, S'nDP, DnDP, DnDP, PDnS', Dnr'S', S'n, r'S', nD, MDnS', nDnr', S', nDnr'S', nDPM, GMrS, rSnDP, Dnr, S, GMPGM, DPM, PMG, MGr, nDnr, S

備考

「Ahiri Bhairav」 *Sruti Vilas*

Sa Ga Ma Dha ni Sa'/Sa' ni Dha Pa Ma Ga ri Saがより一班的。

使用される演奏ジャンル

カルナータカ音楽近似ラーガ

Chakravaka

内在感情

音源

要チェック

ランキング

出典文献 *Sruti Vilas*(P105)、*RAGANIDHI 1*(P13)、*Kramik Pustak-Malika 5* (309)、*A Comparative Study of Selected Hindustani Raga-s* (P221)