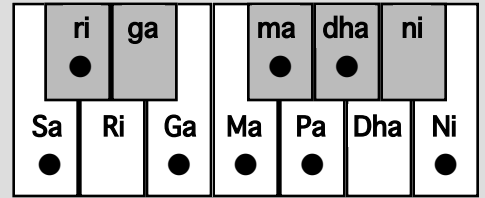


検索 新規 全体 ソート

バサント

Basant

बसंत



△=まれに使用

分類= Shadv-Sampurna

演奏時間帯= 夜第4節(最終節)、春

タートThat= Purvi

Jati 6-7

上行= Sa Ga, ma dha, ri' Sa

Arroha  
下行= ri' Ni dha, Pa, ma Ga, ma dha, ma Ga, ri Sa

Avaroha

サガ、マ#ダ♭、レ♭'サ'

レ♭'ニダ♭、パ、マ#ガ、マ#ダ♭、マ#ガ、レ♭サ

CG, F#A♭, D♭'C'/D♭'BA♭, G, F#E, F#A♭, F#E, D♭C

西洋音名

ドミ、ファ#ラ♭、レ♭'ド'

レ♭'シラ♭、ソ、ファ#ミ、ファ#ラ♭、ファ#ミ、レ♭ド

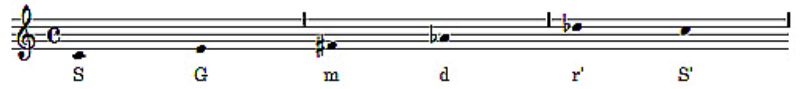
タンブーラー調弦

主要音= Sa

副主要音= ma

Vadi

Samvadi



特徴的な音の動き(パカル)

md, r', S', r'NdP, mG, mG

音の動きの例(チャラン)

出典文献 *Sruti Vilas*

NSG, mG, mdr'S', dS', NdP, mG, N, mG, mGrS, NS, M, M, mMG, NdP, mm, G, Gm, dr'S', Nd, r'NdP, PmGmG, NdNdP, mG, mdr'S', mdS', Nd, r'NdP, Gmd, GmG, rS, M, M, mMG, mdNdS'NdP, mdr'S', dNS', GmdGM, Nd, S'Nr'S', r'G'r'm'G'r'S', Nds'Nr'S', G'r', mG, mG, Nd, NdPGmdGmG, mG, mG, dm, Nd, S'N, r'S', r'G'r', S', S'NdP, mG, mG, md, mGrS, NS, M, M, mMG, GmdS', r', S', mdS', NdP, Ndr'NdP, P, mG, mG, Gm, dGmGrS, SGmdS', mdr'S', Nr'NdP, PmGm, S, M, mMG, mdr'S', dr'S'r'NS', dS'NdP, mG, mG, rS, M, M, NdP, mGdr'S', NS'dNS', NdP, mG, mdNS', r'S'NS', mG, mdS', Nr'G'r'S', mG, Ndr'S', PPmGNNdP, mG, SG, rm, GP, md, mG, rS

備考

「上のテトラコルド(Uttanga)優勢のラーガである。上行でPaがスキップする」 *Sruti Vilas*

「vasantとも書く。VadiはSa'、SamvadiはPa」 *Kramik Tan Alap 4, Rag-Bodh6*

言葉の意味は「春」。

使用される演奏ジャンル

カルナータカ音楽近似ラーガ

内在感情

音源

要チェック

ランキング

出典文献 *Sruti Vilas(P36)*、*Kramik Tan Alap 4(P148)*、*Rag-Bodh6(P80)*、*RAGANIDHI 1(P66)*、*Kramik Pustak-Malika 4 (P372)*