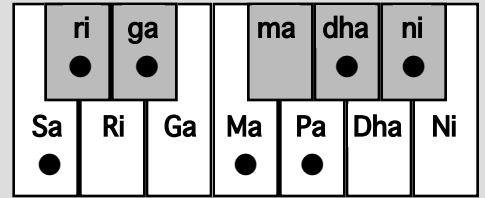


検索 新規 全体 ソート

ビラースカーニー・トーディー

Bilaskhani Todi

बिलासखानी तोडी



△=まれに使用

分類= Sampurna

演奏時間帯= 日第2節

タートThat= Bhairavi

Jati 7

上行= Sa ri ga, Ma ga Pa, dha ni dha Sa'

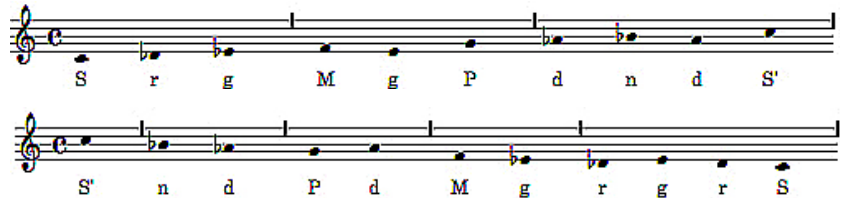
Aroha  
下行= Sa', ni dha, Pa dha, Ma ga, ri ga ri Sa

Avaroha

サレトガト、マガバ、ダトニトダトサ'  
サ'、ニトダト、バダト、マガト、レトガトレトサ  
CD♭E♭, FE♭G, A♭B♭A♭C'/C', B♭A♭, GA♭, FE♭, D♭E♭D♭C

西洋音名  
ドレ♭ミ♭、ファミ♭ソ、ラ♭シ♭ラ♭ド'  
ド'、シ♭ラ♭、ソラ♭、ファミ♭、レ♭ミ♭レ♭ド

タンブラー調弦 主要音= dha 副主要音= ga  
Vadi Samvadi



特徴的な音の動き(パカル)  
rn, Srg, rg, Mg, P, d, ndP, dM, g, rgrS

音の動きの例(チャラン) 出典文献 *Sruti Vilas*  
S, rnSrg, rgr, S, d, Srg, Mg, rg, rnS, Srrg, dgr, grS, d, ndS, rgr, S, Srg, P, dMgr, gr, S, md, gr, grS, d, gr, Mgr, S, rgP, dndM, P, dM, Pg, Mr, dr, S, dSrg, P, dnd, gP, dnd, MP, g, rgr, dMgr, grS, Sr, rg, gP, Pd, dn, dM, gr, gP, dM, gr, grS, Srg, P, d, nd, P, d, M, SrgPd, ndS', r'g'r', S', dr'S', S'r'g', r'g', r', g'r', dr'S', MdndS', r'ndM, dM, Pdnd, Mgr, grS, rgP, dndS', nd, Mdnd, Mg, P, dM, Pg, Mr, g, rS, dSr, grS

備考 「上行ではMaがスキップ。上行ではni、下行でPaも使われる」 *Sruti Vilas*  
「ターンセーンが亡くなったとき、息子たちは遺体の近くに集まりターンセーンの魂を喜ばすために歌った。息子の一人であるビラース・カーンが新しい種類のトーディーを歌うと、このラーガを聞いていたかのように遺体の頭が揺れた。こうして、このラーガは以来ビラースカーニー・トーディーと呼ばれることになった。Audav-Shadav」 RAGANIDHI 1  
*बिलासखानीतोडी*→*Kramik Pustak-Malika 6 (P385)*

使用される演奏ジャンル 声楽 カルナータカ音楽近似ラーガ 内在感情

音源 要チェック 1 ランキング

出典文献 *Sruti Vilas(P283)*, *RAGANIDHI 1(P116)*, *Kramik Pustak-Malika 6 (P385)*, *A Comparative Study of Selected Hindustani Raga-s (P433)*