

検索

新規

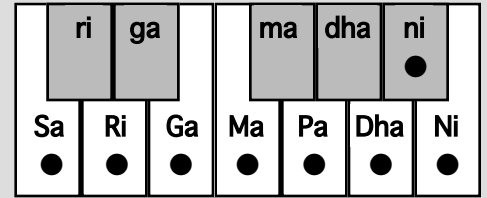
全体

ソート

デーシュ

Des

देश



△=まれに使用

分類= Sampurna

演奏時間帯= 夜第2節

タートThat= Khamaj

Jati 7

上行= Sa, Ri, Ma Pa, Ni Sa'

Araha
下行= Sa' ni Dha Pa, Ma Ga, Re Ga, Sa

Avaroha

サ、レ、マバ、ニサ'

サ'ニトダバ、マガ、レガ、サ

CDFGBC'/C'B♭AG, FE, DE, C

西洋音名

ドレファソシド'

ド'シトラソ、ファミ、レミ、ド

タンブーラー調弦

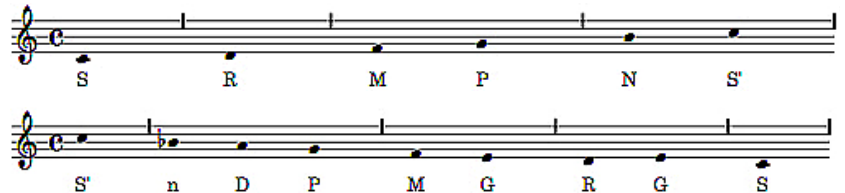
PSSS

主要音= Ri

副主要音= Pa

Vadi

Samvadi



特徴的な音の動き(パカル)

R, MP, nDP, MPD, MGR, GS

音の動きの例(チャラン)

出典文献 *Sruti Vilas*

SRMP, nDP, MPD, MGR, NS, RMPN, NS', S'nDP, RMPnDP, nDPMGR, SRMPD, MGR, PMGR, GS, RPMGR, NS, RMPN, NS', PNS'R', S'nDP, RMP, nDPMGR, DMGR, NSRMGR, G, NS, R, MGR, DMGR, nnDP, DMGR, S'nDP, DMGR, R'S', nDP, MPD, MGR, G, NS, PNS, RnDP, MPN, SRMGR, P, DMGR, G, NS, RMPN, N, S', S'R'nDP, MPN, PnDP, RMPnDP, MPN, NS', R'G', S', PNS'R'nDP, NS'R'nDP, RMPnDP, NS, RMGR, MPD, MGR, GS, NS, RM, MP, PN, NS', PNS'R'g'R', NS', R'M'G', R', G', NS', RMPNS', PNS'R'nDP, DMGR, G, NS, MG, S, RMPS'nDP, RMPnDP, MGRPMGR, MGRNS, M, PNS', PNS'R'g'R'NS', DMGR, SRMP, S'PnDPMGR, GS

備考

देशとも書く。また、*Sruti Vilas*の分類では7音sampurnaとなっているが、実際には上行が5音、下行が7音なのでAudav-Sampurnaとしてもよい。

「niは下行で使われる。gaもときどき使われる」*Sruti Vilas*

「Jatiは、Sampurna-Sampurna(7-7)」*Tan-Malika 2*

「Audav-Sampurna。Vadi=Pa、Samvadi=Ri」*RAGANIDHI 2*

使用される演奏ジャンル

カルナータカ音楽近似ラガ

Kedaragaura

内在感情

音源

要チェック

ランキング

出典文献 *Sruti Vilas(P15)*、*Kramik Tan Alap 3(P138)*、*Rag-Bodh1(P56)*、*Tan-Malika 2(P53)*、*RAGANIDHI 2(P6)*、*Kramik Pustak-Malika 3(P230)*