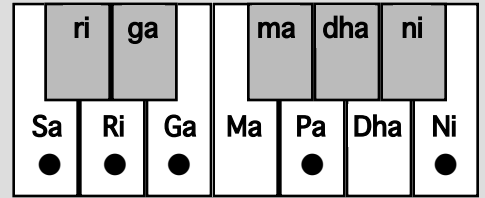


検索 新規 全体 ソート

ハムサドワニ

Hamsadhvani

हंसवृनि



△=まれに使用

分類= Audav-Audav

演奏時間帯= 夜第1節

タートThat= Bilaval

Jati 5-5

上行= Sa Ri Ga Pa Ga Ri Ga Pa Ni Sa'

Aroha
下行= Sa' Ni Pa Ga Ri Ga Pa Ga Ri Sa

Avaroha

サレガバガレガバニサ'

サ'ニバガレガバガレサ

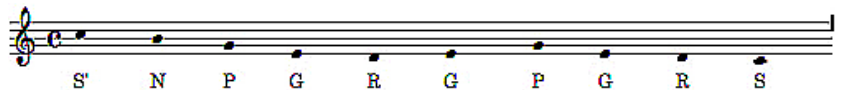
CEDGEDEGBC'/C'BGEDEGEDC

西洋音名

ドレミソミレミソシド'

ド'シソミレミソミレド

タンブーラー調弦
PSSS 主要音= Sa 副主要音= Pa
Vadi Samvadi



特徴的な音の動き(パカル)

G, PR, S, NPNS, RGRS

音の動きの例(チャラン)

出典文献 *Sruti Vilas*

S, GG, PR, S, PS, RGRG, GP, GP, NP, S'NP, GPNPNS', S', NP, GPGR, GGPR, S, GPNP, S', PNS'G'R', S'NPS', NR'G'S', R'G'R'S', R'N, P, PG, NPS'N, P, GP, GR, S, PNSRGS, GP, NPGP, S', S', NP, GP, GG, PR, S, PNSR, GS, SRRG, GP, PN, GGPR, S', NP, N, PG, P, SRGP, GRS, RGRS, GP, PN, GGPR, S', NP, N, PG, P, SRGPGRS, RGRS, GP, NP, SRGP, GRGP, NS', S', NP, GR, GP, GR, GG, PR, S, GPRS, NPNS, RGRS, PNS, NRGRS, GPNS', NPGR, GPNPGR, NRGRS, GRS, N, PNS, RG, PG, PNP, GR, GPGRN, PNR, PR, NR, GRS, SRGS, S, GPGR, GPN, PNN, S', R'S', R'G'R'S', N, PNR'S'N, GRGPN, N, R'G'R'S', G, PRS, NPNS, RGRS, G, PRS

備考

dhvaniをवृनिで代用。もともとはカルナータカ音楽のラーガである。
「ラームスワミー・ディークシタル(ムトゥスワミー・ディークシタルの父)によって作られたといわれている」

使用される演奏ジャンル カルナータカ音楽近似ラーガ Hamsadhvani 内在感情

音源 要チェック ランキング

出典文献 *Sruti Vilas(P92)*, *RAGANIDHI 2 (P105)*, *Kramik Pustak-Malika 5 (P231)*