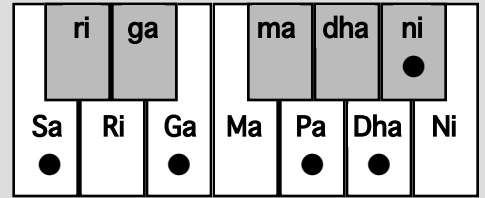


検索 新規 全体 ソート

カラーヴァティー

Kalavati

कलावती



△=まれに使用

タートThat= Khamaj

分類= Audav-Audav

演奏時間帯= 深夜

Jati 5-5

上行= Sa Ga Pa Dha ni Dha Pa, Dha Sa'

Aroha  
下行= Sa' ni Dha Pa Ga Pa Dha Pa Ga Sa

Avaroha

サガバダニトダバ、ダサ'

サ'ニトダバガバダバガサ

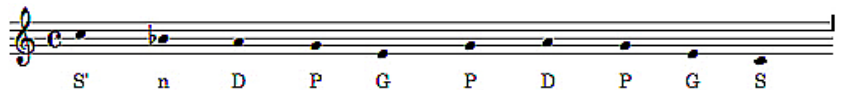
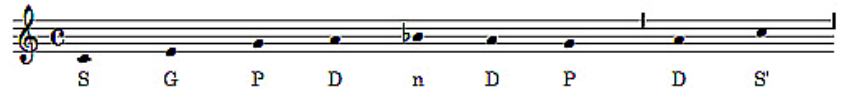
CEGAB ♭ AG, AC'/C'B ♭ AGEGAGEC

西洋音名

ドミソラシトラソ、ラド'

ド'シトラソミソラソミド

タンブラー調弦 主要音= Pa 副主要音= Sa  
Vadi Samvadi



特徴的な音の動き(パカル)

GPDnDP, GPDP, GS

音の動きの例(チャラン)

出典文献 *Sruti Vilas*

S, nnDS, GPDnDP, GP, SG, DP, nDS'nDP, nDPnDP, GPG, S, SnnD, DS, GP, SG, DP, nD, GPDn, Dn, PD, GP, SG, GP, PD, Dn, Pn, DP, GPD, nDS', PnDP, GPDnS', nD, DP, PG, GS, SGS, GPG, PDP, SGPDnDS', nDP, n, DS', GPDnDS', G'S', DnPDGP, DnS'G', S', nD, GnDP, SGDP, GPDnDS', G', S'nD, GPDnDP, GPDPGS, nnDSGPD, SGP, SGP, SGnD, GDPGS, nnDS, GPDn, PnD, GDP, GPG, S, GPDnDS', S', G'S'nDGnDP, SGDP, nnDS', nDPG, S'nDP, GPGS, SnDS, DSG, SG, P, GS, SGP, GPD, PDnD, S', S'nDP, DPG, PGS, GPDnDS', DS'G', S'G'S'nD, nDPG, GPDnDS', nDP, GPG, nDP, DPG, GPDPGS

備考

「Kalavati Kalyanとも呼ばれる。演奏時間帯は、深夜前」 RAGANIDHI 3

「J.D.Patkiによれば、Pandita Rao Nagarkar, Roshan Ara Begum, Gangubai Hangalなどによってマハーラシュトラでポピュラーになった新しいラーガ。カルナータカ音楽から導入された。」 *A Comparative Study of Selected Hindustani Raga-s*

使用される演奏ジャンル 声楽 カルナータカ音楽近似ラーガ

内在感情

音源

要チェック

ランキング

出典文献 *Sruti Vilas(P318)*, *RAGANIDHI 3 (P7)*