

検索

新規

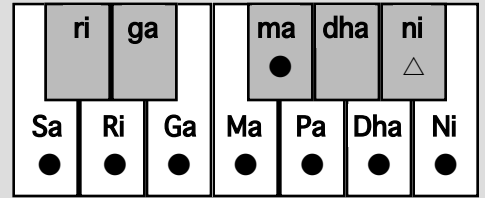
全体

ソート

ケーダール

Kedar

केदार



△=まれに使用

分類= Audav-Sampurna

演奏時間帯= 夜第1節

タートThat= Kalyan

Jati 5-7

上行= Sa Ma, Ma Pa, Dha Pa, Ni Dha, Sa'

Arroha
下行= Sa', Ni Dha, Pa, ma Pa Dhan Pa, Ma, Ga Ma, Ri Sa

Avaroha

サマ、マバ、ダバ、ニダ、サ'

サ', ニダ、バ、マ#バダバ、マ、ガマ、レサ

CF, FG, AG, BA, C'/C', BA, G, F#GAG, F, EF, DC

西洋音名

ドファ、ファソ、ラソ、シラ、ド'

ド', シラ、ソ、ファ#ソラソ、ファ、ミファ、レド

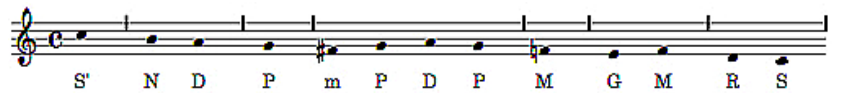
タンブーラー調弦

主要音= Ma

副主要音= Sa

Vadi

Samvadi



特徴的な音の動き(パカル)

S,M, MP, DPM, RS

音の動きの例(チャラン)

出典文献 *Sruti Vilas*

SM, MP, DmP, M, SRS, SM, MP, DP, M, RS, SNdp, NDS, M, SR, DPmPM, SRS, M, MP, DmP, S', NR'S', mPDNS', PmDP, M, SRS, M, MP, DPM, PS', mPDmP, M, SR, S, MM, P, PDDNND, S', NR'S', M', R'S', R'S'ND, S'NDP, NDPm, DPM, S, RS, S, SMM, MPP, PDD, mPP, NDD, S'NN, R'S', mPDNS'NDP, mPDnDP, mPDP, M, M'R'S', Pm, DP, M, mPDNS'R'M'R'S'NDP, S'NDP, MMRS, SMMR, SM, MP, PD, mP, DnDP, mPMMRS, SRS, PmPDPM, mPDP, M, RS, mPDmPDmP, S'R'NS'NDPmP, MMRSP, PS', NR'S', D, NR', S'NDP, mPDNS', mPDP, MMPMRS, SM, mP, DPM, S'NR'S', NDP, mPDnDP, mPDP, S'NDP, DPmPMMRS

備考

「上行でRiとGaがスキップする。まれにniも使用される」 *Sruti Vilas*

「Jatiは、Audav-Shadav(5-6)」 *Tan-Malika2*、*RAGANIDHI 3*

使用される演奏ジャンル カルナータカ音楽近似ラーガ

内在感情

音源

要チェック

ランキング

出典文献 *Sruti Vilas(P13)*、*Kramik Tan Alap 3(P103)*、*Rag-Bodh2(P77)*、*Rag-Bodh4(P105)*、*Tan-Malika2(P25)*、*RAGANIDHI 3 (P34)*、*Kramik Pustak-Malika 3 (P107)*、*A Comparative Study of Selected Hindustani Raga-s (P110)*