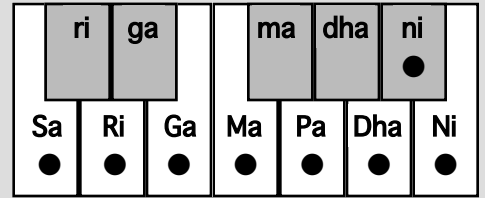


検索 新規 全体 ソート

カマージ

Khamaj

खमाज



△=まれに使用

分類= Shadv-Sampurna

演奏時間帯= 夜第2節

タートThat= Khamaj

Jati 6-7

上行= Sa, Ga Ma, Pa, Dha ni Sa'

Araha
下行= Sa' ni Dha Pa, Ma Ga, Ri Sa

Avaroha

サ、ガマ、バ、ダニトサ'

サ' ニダバ、マガ、レサ

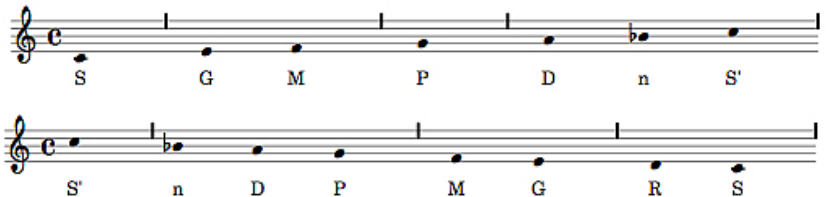
C, EF, G, AB♭C' / C' B♭AG, FE, DC

西洋音名

ド、ミファ、ソ、ラシトド'

ト' シトラソ、ファミ、レド

タンブーラー調弦
PSSS 主要音= Ga 副主要音= ni
Vadi Samvadi



特徴的な音の動き(パカル)

nD, MP, D, MG

音の動きの例(チャラン)

出典文献 *Sruti Vilas*

SG, MG, S, NS, DnPD, S, SGMP, MG, MG, RS, SGMP,GM, nD, MPD, MG, MG,S, SG, GPMGRS, GMP, GMPDnD, P, MPMG, MG, S, SGMP, GMP, GMD, DnPDS', nDPGMMG, P, MPMG, MG, S, GMPN, S'nDPDS'nD, MPD, MG, SGMPGMDP, GMPDn, DnDnPDS', nD, MPD, MG, MG,S, GMnD, PDNS'NS', NS'NS'NS'R'nD, P, PDS'R'G'S', R'nDnDP, DP,MPMG, MG, S, GM, nD, PDP, MPMG, MGRS, SGMPDnDPDS'nDP, nD, MPD, MG, NSGMPDNS', DnPD, S', nD, MPD, MG, MGRS, GMDnS'NS', DnPDS', nD, MG, MPD, MG, MGRS, S'S'R'G'S', nDP, MPD, MG, MGRS

備考

「上行でRiがスキップする。上行ではNiを使うことができる」 *Sruti Vilas*

使用される演奏ジャンル 器楽 カルナータカ音楽近似ラーガ Khamas 内在感情 Sringara

音源 要チェック ランキング

出典文献 *Sruti Vilas(P3)*, *Rag-Bodh1(P46)*, *RAGANIDHI 3 (P39)*, *Kramik Pustak-Malika 1 (P35)*, *Kramik Pustak-Malika 2 (P121)*