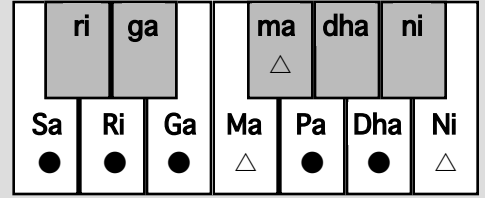


検索 新規 全体 ソート

パハーリー

Pahadi

पहाडी



△=まれに使用

タートThat= Bilaval

分類= Audav-Audav

演奏時間帯= 通時

Jati 5-5

上行= Sa Ri Ga Pa Dha Sa'

Aroha  
下行= Sa' Dha Pa Ga Pa Ga Ri Sa

Avaroha

サレガバダサ'

サ'ダバガバガレサ

CDEGAC'/C'AGEGEDC

西洋音名

ドレミソラド'

ド'ラソミソミレド

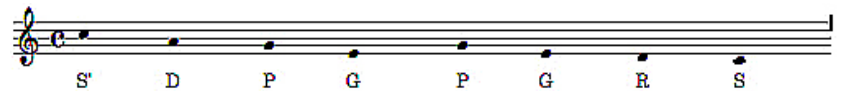
タンブラー調弦

主要音= Sa

副主要音= Pa

Vadi

Samvadi



特徴的な音の動き(パカル)

G, RS, DP, DS

音の動きの例(チャラン)

出典文献 *Sruti Vilas*

GMGRS, PDS, DPDS, NRGPMGRS, mDP, GGPDS', DS', G'R'S', PDS', DSRGSRGMRG, PmGMGRS, PDS, R, SR, G, MGpM, GMGR, S, PDS, GPDS', DP, GR, DSRG, SD, PDS, SRG, GR, SRGR, SRS, NDP, DSRG, GMGR, SRGS, ND, G, RS, GGPP, DD, PG, GRSND, PDS, GPDPG, RSD, RS, SRG, SD, S'DP, G, RSD, PDS, GG, GMGR, RGRSND, DDPG, GPG, MGR, S, NDPDS, GGPD, S'D, PDP, GR, SD, RSD, PDS, S, RG, MGR, SRGR, SRSND, PDS, RGRS, GMGRS, PDS, SRGmPmG, MGR, SDNR, NRGMGR, NRS, PDSRGMG, G, RGP, mDND, mDP, MP, G, SRGm, P, RPMGR, NR, GRS, PDS, RGR, GMG, MPDS', NDPmGMGR, GRS, PDS

備考

「Ma、maとNiが弱めに使われる」 *Sruti Vilas*

「Jati=Audav-Sampurna」 *RAGANIDHI*

言葉の意味は「山、山間地、山間地方の住民」。

パハーリーを古典音楽のラーガとするかは異論もある。なぜなら、この名前で演奏される曲はほとんど民謡であるからだ。ヒマーラヤに近い山間地の民謡にこの音階が多く見られることからこう呼ばれたと思われる。

使用される演奏ジャンル

カルナータカ音楽近似ラーガ

内在感情

Shringara

音源

要チェック

ランキング

出典文献 *Sruti Vilas(P88)*、*RAGANIDHI 3 (P210)*、*Kramik Pustak-Malika 5 (P216)*