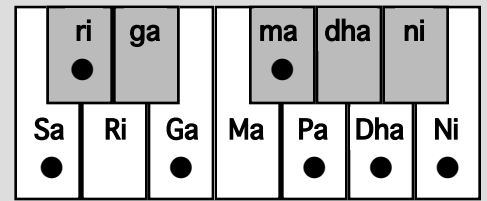


検索 新規 全体 ソート

プーリヤー・カルヤーン

Puriya Kalyan

पूरिया कल्याण



△=まれに使用

分類= Sampurna

演奏時間帯= 夕方

タートThat= Marva

Jati 7

上行= Sa, ri Ga, ma Pa, Dha, Ni Sa'

Arroha
下行= Sa' Ni Dha, ma Ga, ri Sa

Avaroha

サ、レ♭ガ、マ#バ、ダ、ニ、サ'

サ'ニダ、マ#ガ、レ♭サ

C, D♭E, F#G, A, BC'/C'BA, F#E, D♭C

西洋音名

ド、レ♭ミ、ファ#ソ、ラ、シド'

ド'シラ、ファ#ミ、レ♭ド

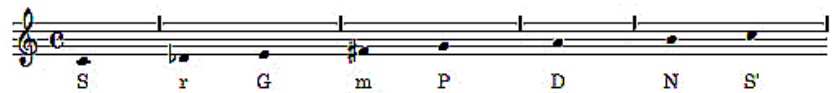
タンブーラー調弦

主要音= ri

副主要音= Dha

Vadi

Samvadi



特徴的な音の動き(パカル)

rGmP, DN, mPDm, GrS, NrND, DNrG, mP

音の動きの例(チャラン)

出典文献 *Sruti Vilas*

S, SNDN, rS, NDNrG, rG, mP, GmG, mGrS, NrGmP, DP, mDNDP, DmGr, NrmGrS, mG, mDNDP, DmGrS, NrND, DNrG, mP, DmGmG, NDP, GmDN, mDS', r'NDP, mDN, mG, mDNR'G', m'G'r'S', S'NDNDP, GmDN, mDP, DmGr, S, NDNrG, mP, mDNS', r'NDm, GmDP, DNDm, DP, rGmP, GmG, NrmG, NDN, mG, mDN, DP, mGrmGrS, NDNrGmP, NDmG, mGrS, r, Gr, S, NDNrG, mP, D, mG, r, Gr, NrS, Gr, mGr, GrS, rGr, GmG, mDN, DP, D, mG, r, NDNP, DmGr, GmDP, GmPDND, P, D, mDmGrGr, NrS, rGmP, mG, mDS', Nr'S', G'r', Nr'S', ND, ND, P, GmDP, NS', ND, P, mDS', r'NDP, DNDP, DmG, mG, rG, mP, mG, r, Gr, S, G, mDP, NDP, Nr', S', r'NDP, S'NDNDP, DmGr, GmP, NDP, mDS', r'ND, NDP, G, mDS', Nr', S', r', G'r', G'r', NDP, mDS', r'ND, NDP, DmG, r, Gr, NrS

備考

पूरिया=*The Raga Guide*. पूरिया कल्याण=*Sruti Vilas*, 「上行でPaが弱い」*Sruti Vilas*, 「Purvi KalyanまたはPurva Kalyanともいう」*RAGANIDHI* 3 (P228), पूर्वकल्याण→*Kramik Pustak-Malika* 6 (P48), Kalyan=安寧、幸福, 「Vadi=Sa, Samvadi=Pa」*Raga Vijnana* by Vinayak Rao Patwardhan

演奏家によってさまざまな議論がある。もしriが強調されたらMarva Kalyanとすべき(Mani Lal Nag)という意見もある。

使用される演奏ジャンル カルナータカ音楽近似ラーガ

内在感情

音源

要チェック

ランキング

出典文献 *The Raga Guide*, *Sruti Vilas*(P54), *RAGANIDHI* 3 (P239), *Kramik Pustak-Malika* 6 (P48), *A Comparative Study of Selected Hindustani Raga-s* (P77)