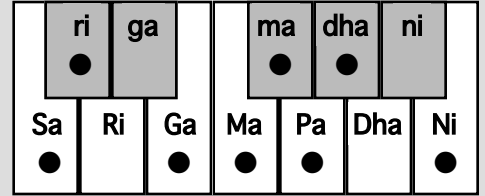


検索 新規 全体 ソート

プールヴィー

Purvi

पूर्वी



△=まれに使用

分類= Sampurna

演奏時間帯= 日第4節

タートThat= Purvi

Jati 7

上行= Sa, ri Ga, ma Pa, dha Ni Sa'

Aroha
下行= Sa' Ni dha Pa, ma, Ga ri Sa

Avaroha

サ、レ♭ガ、マ#パ、ダ♭ニサ'

サ'ニダパ、マ#, ガレ♭ニサ

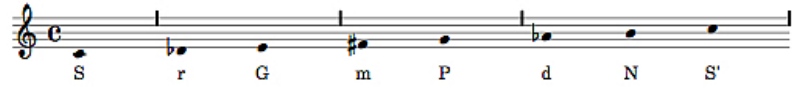
C, D♭E, F#G, A♭BC'/C' BA♭G, F#, ED♭C

西洋音名

ド、レ♭ミ、ファ#ソ、ラ♭シド'

ド'シラ♭ソ、ファ#, ミレ♭ド

タンプラー調弦
PSSS
主要音= Ga 副主要音= Ni
Vadi Samvadi



特徴的な音の動き(パカル)

N, SrGMG, mGrGrS

音の動きの例(チャラン)

出典文献 *Sruti Vilas*

NrGmP, dmP, GMG, mG, rS, NrGpmG, r, S, Ndr'NdP, mPdP, mP, GMG, mGrG, rS, NrG, PmdP, dmP, GMG, Ndr'NdP, Pd, mP, GMG, rG, PmGrS, mG, mdP, dmP, GMd, NS', Nr'G'r'S', Nr'Nd, NdP, S'NdPmP, GMG, Nr, Pm, GMG, rS, NrGMP, mdNS', Nr'G', dr'S', GPmG, dmPG, MG, mGrS, NrG, NrGMG, NrGmPmGMG, NrGmPdmp, GMG, NrGmPdNS', r'NdP, dPmGMG, NrGmdmG, mG, rGr, S, NrS, NrGmP, dPmP, GMG, mG, rG, rS, PdmP, GMG, rG, P, dmPGMG, NrGPmGrS, Ndr'NdmPGMG, mG, md, S', Nr'S', Nr'G', dr'S', GP, mG, dmP, GMG, mG, rGrS

備考

「2つのタイプがある。1つはM、1つはMとm両方使う。その場合、mG, rMGのように動く」 RAGANIDHI

使用される演奏ジャンル

カルナータカ音楽近似ラーガ

Purvi

内在感情

音源

要チェック

ランキング

出典文献 *Sruti Vilas*(P5)、*Rag-Bodh*4(P39)、*RAGANIDHI* 3 (P236)、*Kramik Pustak-Malika* 1 (P43)、*Kramik Pustak-Malika* 2 (P133)、*Kramik Pustak-Malika* 4 (P901)