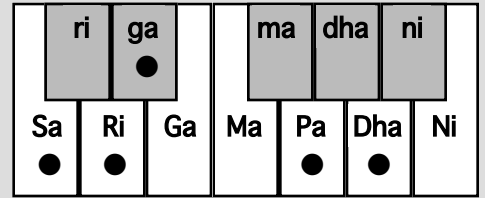


検索 新規 全体 ソート

シヴァンジャーニー

Sivanjani

शिवरंजनी



△=まれに使用

分類= Audav-Audav

演奏時間帯= 深夜

タートThat= Kafi

Jati 5-5

上行= Sa Ri ga Pa Dha Sa'

Arroha 下行= Sa' Dha Pa ga Ri Sa

Avaroha

サレガ♭バダサ' サダバガ♭レサ

CDE♭GAC' /C' AGE♭DC

西洋音名

ドレミ♭ソラド' /ドラソミ♭レド

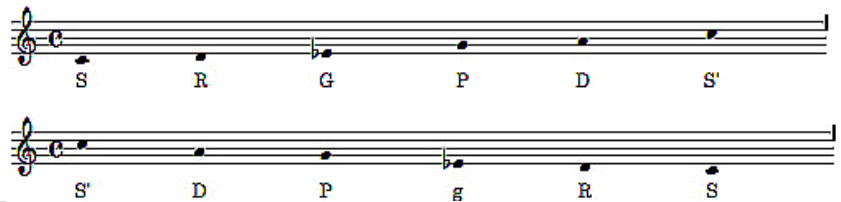
タンブラー調弦

主要音= Pa

副主要音= Sa

Vadi

Samvadi



特徴的な音の動き(パカル)

DSRgR, gRDRS, gPDS', Dg' R' S', DPgRgR, DRS

音の動きの例(チャラン)

出典文献

SR, DS, RgP, DP, DP, gR, gR, SDS, DRS, DgRS, SRgP, DPgPDS', R' g' R' S', R' SDP, S', PDP, gR, gPDS' DP, gR, gRS, DSRgP, P, D PD S', DS' R', g' R' S', DPgR, R' S', DS' DP, DPgR, gRS, DS, SRgP, DS' PDS', PDS' R' g', g, DP, R' S', R' S', DP, gR, PgRS, RDS, S', PD, gP, RgSR, DS, DSRgR, gRS, DRS, gPDS', Dg' R' S', DPgR, gR, DRS, SRgRgP, DPDS', PDP, gR, SgRS, DRS, gR, Pg, Pg, DP, S' DS', PDP, gR, g' R' S', S' R' S', PDP, gRg, S, DS, PDSRg, gRPg, DPg, R' S' DP, S', DP, g, Pg, RgSRDS, DSRgR, PgDpgRgRS, SR, gP, DS' PDP, gPDS' R' DS', R', S' DPgR, DPgRgRSDS, SRgP, DP, DSDgRS, DPDS', DPgR, S' PDPgRS, gPDS', DS', Dg' R' S', DR' S', S' R' S', DS' D, gPg, R, DRS

備考

使用される演奏ジャンル 声楽

カルナータカ音楽近似ラーガ

内在感情

音源

要チェック

ランキング

出典文献 Sruti Vilas(P137)