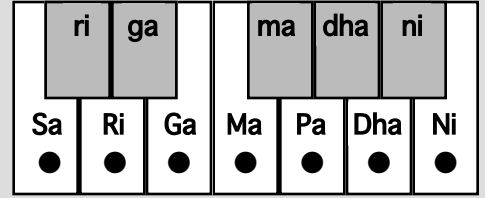


検索 新規 全体 ソート

ティラク・カーモード

Tilak Kamod

तिलक कामोद



△=まれに使用

分類= Shadv-Sampurna

演奏時間帯= 夜第2節

タートThat= Khamaj

Jati 6-7

上行= Sa Ri Ga Sa, Ri Ma Pa Dha Ma Pa, Sa'

Araha
下行= Sa' Pa Dha Ma Ga Sa Ri Ga Sa Ni

Avaroha

サレガサ、レマバダマバ、サ'

サ'バダマガサレガサニ

CDEC, DFGAFG, C'/C'GAFECDECB

西洋音名

ドレミド、レファソラファソ、ド'

ド'ソラファミドレミドシ

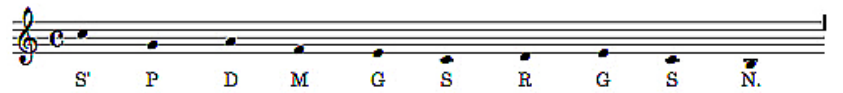
タンブーラー調弦

主要音= Ri

副主要音= Pa

Vadi

Samvadi



特徴的な音の動き(パカル)

PNS, RG, S, RPMG, SN

音の動きの例(チャラン)

出典文献 *Sruti Vilas*

PNSRG, S, RPMG, SRGS, RMPDMPS', PDMG, SRG, S, NPNS, RMP, N, NS', PNS', PNS'R', G'S', S', P, DMP, SRPMG, SRNS, RMPDMG, SPDM, G, SRGS, RMPN, S', PDMPS', NS', P, DM, G, NS, GR, MG, S, PNNS, PNSRG, S, RPMG, SRG, SNPNS, RMPDMP, S', PNS'R'G', S'R'G'S', PDMP, S', PDMG, SRPMG, SRG, SRG, NSRMPN, NS', PNS'R'G', S'R'G', R'G'S', PDMPS', PDMGRGS, NSRMPNS'R'G'S', PNS'R'NS', PDMGRGNS, NPNSRGSRPMG, SRGSRGS, RMPDMPS', PDMG, SRPMG, NS, RMPPDMPS'PNS'R'G'S', NS'PDMG, S, NS, GRMG, S

備考

「上行でDhaがスキップする。Gaは弱い」 *Sruti Vilas*

「Kamodと名づけられているが、Kamodの影はない。Vadi=Sa, Samvadi=Pa」 *RAGANIDHI*

使用される演奏ジャンル

カルナータカ音楽近似ラーガ

内在感情

音源

要チェック

ランキング

出典文献 *Sruti Vilas(P16)*, *Kramik Tan Alap 3(P155)*, *Rag-Bodh2(P87)*, *Tan-Malika 2(P65)*, *RAGANIDHI 4(P180)*, *Kramik Pustak-Malika 3(P273)*