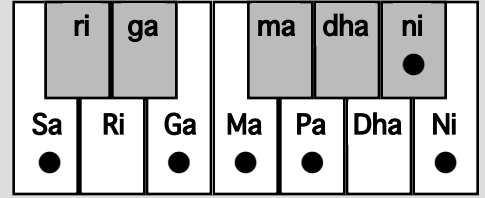


検索 新規 全体 ソート

ティラング

Tilang

तिलंग



△=まれに使用

分類= Audav-Audav

演奏時間帯= 夜第2節

タートThat= Khamaj

Jati 5-5

上行= Sa Ga Ma Pa Ni Sa'

Arroha
下行= Sa' ni Pa Ma Ga Sa

Avaroha

サガマバニサ'

サ'ニトバマガサ

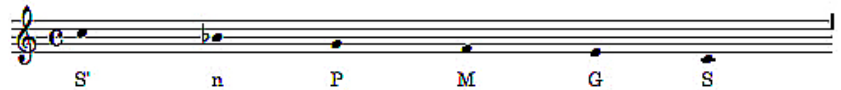
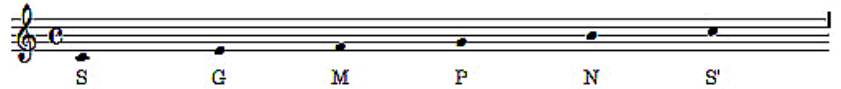
CEFGBC'/C'B♭GFEC

西洋音名

ドミファソシド'

ド'シトソファミド

タンブラー調弦 主要音= Ga 副主要音= Ni
Vadi Samvadi



特徴的な音の動き(パカル)

GMPNS', nPGMG, S

音の動きの例(チャラン)

出典文献 *Sruti Vilas*

SG, MP, GMP, GM, nP, MG, GMPN, NS', nPMG, GMPn, PnPMG, MPN, NS', NS'S', NS'nP, S'nP, GMnPMG, S, GMPN, NS', Pn, MP, GM, SGMP, S', nP, MG, MG, S, SG, GMP, nP, GMG, PGMG, S, NS, GMP, GMG, nnP, S'nP, GMG, S, SGMP, nnP, S'nP, nP, GMG, P, GMG, NS, GMP, GMG, NSG, GMP, N, NS', nnP, S'nnP, GMP, nP, GMG, PGMG, S, GMP, NS', NS', S'G'S'M'G'S', nnP, nP, GMG, GMP, NS', G'M'G'S', S'nnP, GMG, MGS, NSGMP, nP, S'nP, GMG, PGMG, S, GMP, nP, GMG, SG, GMP, GMPn, PnPM, PNS', NS', PhMP, GMG, S, GMnP, NNS', NS'S', NS'nP, nnPnPMP, MPMGSGMPMGPN'S', PNS'G'M'G'S', NS', Pn, MP, GMPN, nP, GMPNS', NS', nP, GMG, MG, S

備考 「上行でNi、下行でniが使われる」 *Sruti Vilas*

使用される演奏ジャンル カルナータカ音楽近似ラーガ

内在感情

音源

要チェック

ランキング

出典文献 *Sruti Vilas*(P97)、*Rag-Bodh3*(P72)、*RAGANIDHI 4*(P181)、*Kramik Pustak-Malika 5* (P255)